

TruShot 2.0[®] INSTRUCTIONS

INSTRUCCIONES DE TruShot 2.0[®]

CLICK. FILL. CLEAN.

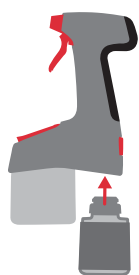
For use only with the TruShot 2.0[®] Dilution System. The water in this bottle is not for human consumption. The TruShot 2.0[®] Dilution System automatically dilutes and mixes to a ready to use solution.

Úsese únicamente con el Sistema de dilución TruShot 2.0[®]. El agua en la botella no es apta para el consumo humano. El Sistema de dilución TruShot 2.0[®] diluye automáticamente el producto y lo mezcla para producir una solución lista-para-usarse.

ASSEMBLY INSTRUCTIONS: INSTRUCCIONES DE MONTAJE:

1
Slide cartridge into dispenser until it clicks.

Deslice el cartucho en el dispensador hasta que haga clic.



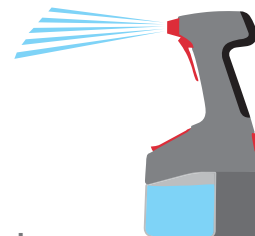
2
Lift fill lid. Add tap water to fill line. Close lid.

Levante la tapa de llenado. Agregue agua del grifo hasta la línea de llenado. Cierre la tapa.



3
Apply according to "Directions for Use" on cartridge label.

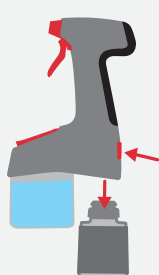
Aplíquelo de acuerdo con las instrucciones de uso en la etiqueta del cartucho.



DIRECTIONS FOR CHANGING CARTRIDGES: INSTRUCCIONES PARA EL CAMBIO DE CARTUCHOS:

1
Press release button. Remove cartridge.

Presione el botón liberador. Saque el cartucho.



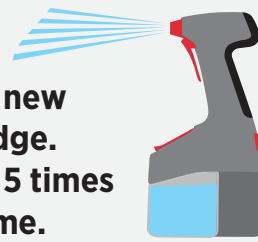
2
Spray 1 time after cartridge has been removed.

Rocíe una vez después de quitar el cartucho.



3
Insert new cartridge. Spray 5 times to prime.

Inserte el nuevo cartucho. Rocíe 5 veces para cebar el dispensador.



FOR BEST RESULTS:
Store upright. Do not freeze. Do not spray without chemistry cartridge attached or with empty water reservoir. Maintain effective water and chemistry levels to avoid inconsistent spraying.

PARA MEJORES RESULTADOS:
Almacénelo en posición vertical. Evite que se congele. No rocíe sin primero conectar el cartucho de químico y asegurar que el tanque sea llenado con agua. Asegúrese de mantener niveles de agua y químico efectivos para evitar un rocío inconsistente.

DIRECTIONS FOR STORAGE: INSTRUCCIONES PARA EL ALMACENAMIENTO:

1
Empty water from reservoir.

Vacíe el agua del tanque.



2
Store with reservoir open and empty.

Almacénelo el tanque en estado vacío y abierto.



CONTAINER HANDLING:
Refillable container. Refill container with water only. Do not reuse container for any other purpose.

MANEJO DEL CONTENEDOR:
Contenedor rellenable. Rellene este contenedor sólo con agua. No vuelva a usar este contenedor para ningún otro propósito.